

# ATTERRISSAGE A VUE



## Visual landing

Usage restreint  
Restricted use

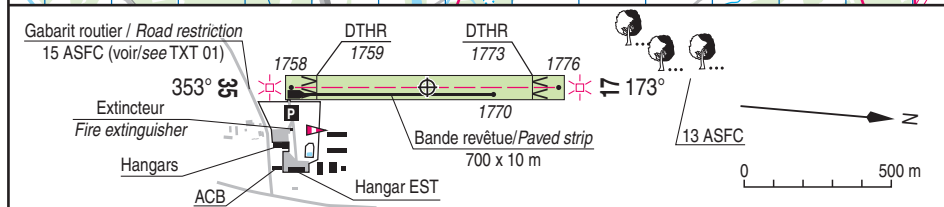
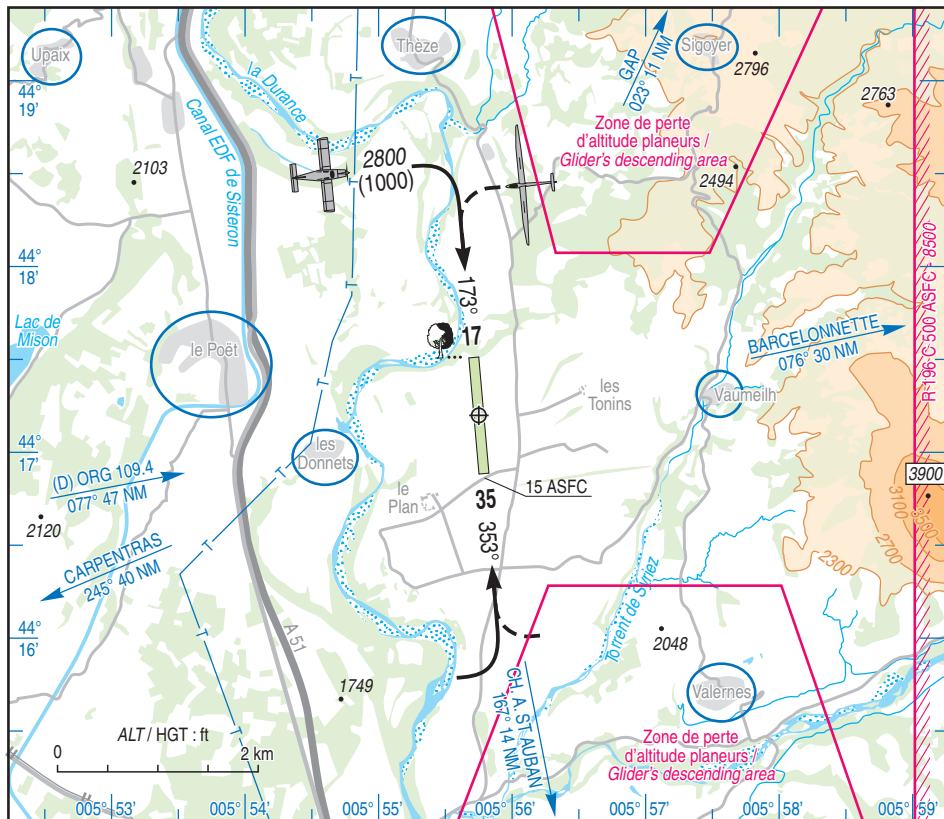
# SISTERON VAUMEILH

## AD 2 LFNS ATT 01

21 APR 22

|   |   |                               |
|---|---|-------------------------------|
| <br><br> | <b>ALT AD : 1778 (64 hPa)</b><br>LAT : 44 17 12 N<br>LONG : 005 55 45 E | <b>LFNS</b><br>VAR : 2°E (20) |
|---|---|-------------------------------|

APP : NIL  
 TWR : NIL  
 A/A : 120.050



| RWY | QFU | Dimensions<br>Dimension | Nature<br>Surface | Résistance<br>Strength | TODA | ASDA | LDA |
|-----|-----|-------------------------|-------------------|------------------------|------|------|-----|
| 17  | 173 | 950 x 80                | Non revêtue       | -                      | 950  | 950  | 840 |
| 35  | 353 | 950 x 80                | Unpaved           | -                      | 950  | 950  | 840 |

Aides lumineuses : NIL.

Lighting aids : NIL.

---

## SISTERON VAUMEILH

---

### Consignes particulières / *Special instructions*

#### Conditions d'utilisation de l'AD

Aérodrome réservé aux aéronefs basés, au vol à voile et aux avions de servitude. Utilisable par les hélicoptères dans les conditions définies par la DSAC-SE

AD réservé aux ACFT munis de radio.

#### Procédures et consignes particulières

Aéronefs : du 01/03 au 30/09, éviter départs et arrivées en fin de matinée, début d'après-midi et fin d'après-midi, pendant les périodes de forte activité vol à voile.

Contact radio obligatoire A/A.

Il est recommandé de prendre connaissance des "consignes particulières LFNS" publiées sur le site : [www.aerodrome-sisteron.com](http://www.aerodrome-sisteron.com)

Priorité aux planeurs à l'atterrissage.

Pendant les opérations de treuillage, ne pas effectuer de reconnaissance de site à sous 4000 ft AMSL.

Hors communications liées à des impératifs de sécurité, il est demandé aux aéronefs entrant dans les circuits d'aérodrome, d'effectuer une écoute d'au moins deux minutes de la fréquence afin de s'assurer qu'il n'y a pas d'opération de treuillage en cours, l'utilisation de la fréquence pouvant gêner la communication entre l'opérateur et le pilote planeur.

Respecter au décollage et à l'atterrissage le gabarit routier de 15 ft ASFC, au passage de la voie de circulation située au seuil de piste 35.

Bande revêtue planeurs 700 x 10 m réservée à l'activité planeurs et aux ACFT basés en dehors de l'activité planeurs.

#### Activités diverses

Volteige sur AD (N° 6911) : 2450 ft AMSL - FL 065.  
MAR-SEP : 0800-1000, 1700-SS (ETE : - 1HR). OCT-FEB : HJ.

Treuillage planeurs (N° 1003) : 4000 ft AMSL. HJ. Câble non balisé. Treuil avec gyrophare à éclats. Info des usagers sur SISTERON A/A.

#### AD operating conditions

*Aerodrome reserved for home-based ACFT, gliding and service airplanes. Available for helicopters under the conditions specified by DSAC-SE.*

AD reserved for radio-equipped ACFT.

#### Procedures and special instructions

*ACFT : from 01/03 to 30/09, avoid departures and arrivals late in the morning, in the beginning and at the end of the afternoon, during heavy gliding activity.*

Radio contact mandatory.

*It is recommended to read "Special instructions LFNS" published on website : [www.aerodrome-sisteron.com](http://www.aerodrome-sisteron.com)*

*Priority at landing for gliders.*

*During winching operations, do not perform reconnaissance flight below 4000 ft AMSL.*

*Except communications related to safety requirements, it is required to ACFT entering the AD traffic circuit, to listen frequency at least 2 minutes to ensure that there is no winching operation in progress, the use of the frequency may interfere with communication between the winch operator and the glider's pilot.*

*At TKOF and LDG, respect the road restriction 15 ft ASFC when overflying the secondary road located upstream THR 35.*

*Gliders paved strip 700 x 10 m reserved for gliders activity and for based ACFT out of gliders activity.*

#### Special activities

*Aerobatics on AD (NR 6911) : 2450 ft AMSL - FL 065.  
MAR-SEP : 0800-1000, 1700-SS (SUM : - 1HR). OCT-FEB : HJ.*

*Gliders winching (NR 1003) : 4000 ft AMSL. HJ.  
Unmarked cable. Winch with flashing rotating light. Users info on SISTERON A/A.*

---

**SISTERON VAUMEILH**

---

**Informations diverses / Miscellaneous**

Horaires sauf indication contraire / *Timetables unless otherwise specified*  
UTC HIV ; HOR ETE : -1HR / UTC WIN ; SKED SUM : -1HR

- 1 - **Situation / Location** : 10 km N de Sisteron (04 - Alpes de Haute Provence).
- 2 - **ATS** : NIL.
- 3 - **VFR de nuit / Night VFR** : Non agréé / *Not approved*.
- 4 - **Exploitant d'aérodrome / AD operator** : ACB
- 5 - **CAA** : DSAC-SE (voir/ *see* GEN)
- 6 - **BRIA** : BORDEAUX (voir / *see* GEN).
- 7 - **Préparation du vol / Flight preparation** : Acheminement FPL VFR / *Addressing VFR FPL* : voir / *see* GEN 12.
- 8 - **MET** : VFR : voir / *see* GEN VAC ; IFR : voir / *see* AIP GEN 3.5 ; Station : NIL
- 9 - **Douanes, Police / Customs, Police** : NIL.
- 10 - **AVT** : NIL.
- 11 - **RFFS** : Niveau 1 / *Level 1*.
- 12 - **Péril animalier / Wildlife strike hazard** : NIL.
- 13 - **Hangars pour avions de passage / Transient aircraft hangars** : NIL
- 14 - **Réparations / Repairs** : NIL.
- ← 15 - **ACB** : ACIS (Aéroclub International Sisteron).  
TEL : 04 92 62 17 45  
E-mail : [aeroclubsisteron@gmail.com](mailto:aeroclubsisteron@gmail.com)
- 16 - **Transports** : Taxi à proximité / *Taxi nearby*.
- 17 - **Hotels, restaurants** : Restaurant sur AD / *on AD*.